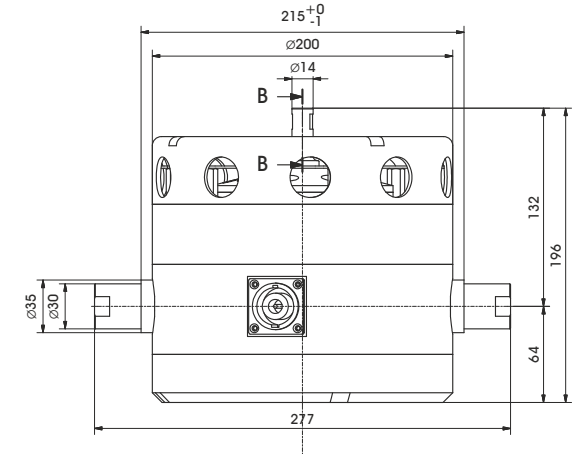


TECHNISCHE PARAMETER Modalerreg器 S 51120-MNC

Nennkraft Sinus _{pk} /Rauschen _{rms} ¹	200/100 N
Frequenzbereich	DC - 3000 Hz
Hauptresonanz, freischwingend	>4000 Hz
Max. Schwingweg Peak-Peak	9 mm
Max. Geschwindigkeit	1,3 m/s
Axiale Federsteifigkeit	70 N/mm
Masse Schwingssystem	0,5 kg
Gesamtmasse	18 kg
Ankopplung	M8

1) Rauschkraft nach ISO 5344:2004



LIEFERUMFANG, OPTIONEN UND BESONDERE MERKMALE DER ANLAGE

Lieferumfang:	Optionen:	Besondere Merkmale:
Modalerreg器	Schwenkgestell mit Schwingungsisolierung	Hohe Quersteifigkeit
Leistungsverstärker	Stinger (Details siehe Modal-Broschüre)	Leichtbauweise durch Nutzung von Seltene Erden-Magnet
Temperaturüberwachung (Klemmkasten)	Kabelverlängerung	Temperaturüberwachung der Schwingspule
Verbindungskabel (3 m)	Werksabnahme	Geringer Wartungsaufwand
Anschlusskabel Verstärker (1,5 m) (SCHUKO Stecker)		Made in Germany
		Bedienungsanleitung komplett in Deutsch
		Servicehotline

TECHNISCHE PARAMETER Verstärker BAA 500

Sinusdauerleistung _{rms}	500 VA
Frequenzbereich (Kleinsignal/Großsignal)	DC - 180 kHz / 20 Hz - 25 kHz
Spannungs-/Strom-Modus	ja/ja
Spannung _{rms} , max.	45 V
Strom _{rms} , max. (0,1 bis 20 Hz)	11,2 A (9 A)
Signaleingangsspannung _{pk}	3,5 V
Klirrfaktor THD (Frequenzbereich 40 Hz bis 5 kHz)	< 0,05 %
Signal-/Rauschabstand	> 110 dB
Gesamtmasse	18 kg
Maße (BxHxT)	440 x 90 x 290 mm
Stromversorgung (Standard)	1 ~ / N / PE 230 V ± 5% 50/60 Hz SCHUKO-Stecker
Empfohlene Absicherung (Standard)	16 A träge
Max. Leistungsaufnahme bei 230 V (Verstärker)	0,35 kVA
Schutzeinrichtungen:	Überlast, Temperatur, Clipping

Besondere Merkmale:
- Hoher Signal-/Rauschabstand von > 110 dB
- Monitorausgänge für Spannung und Strom

