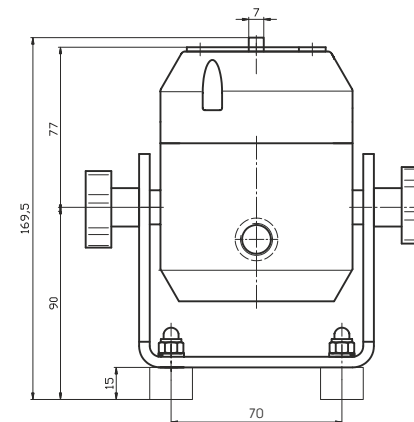


TECHNISCHE PARAMETER Schwingerreger S 50018

Nennkraft Sinus _{pk}	18 N
Frequenzbereich	2-20000 Hz
Hauptresonanz	> 13000 Hz
Max. Schwingweg Peak-Peak ¹	5 mm ¹
Max. Geschwindigkeit Sinus	1,5 m/s
Max. Beschleunigung Sinus	65 g
Axiale Federsteifigkeit	4,4 N/mm
Masse Schwingsystem	0,028 kg
Gesamtmasse ohne/mit Gestell	3,7/5,0 kg
Armaturdurchmesser / Gewinde	7 mm / M4

1) Prüflingsgewicht beeinflusst den maximal möglichen Schwingweg



LIEFERUMFANG, OPTIONEN UND BESONDERE MERKMALE DER ANLAGE

Lieferumfang:

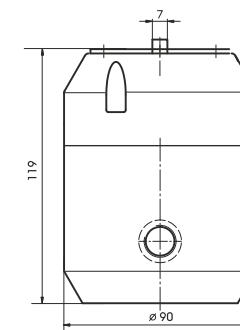
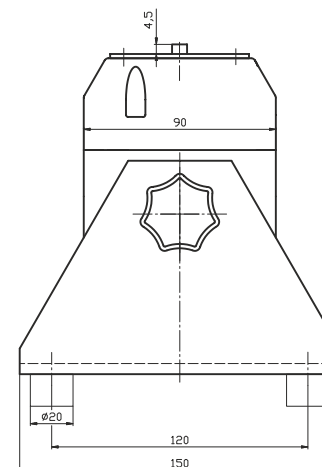
Schwingerreger
Leistungsverstärker
Verbindungskabel (3 m)
Anschlusskabel Verstärker (1,5 m)
(SCHUKO Stecker)

Optionen:

Schwenkgestell (siehe Bild oben rechts)
Kabelverlängerung
Werksabnahme

Besondere Merkmale:

Schwingungsisolierung
Hohe Quersteifigkeit
Geringer Wartungsaufwand
Made in Germany
Bedienungsanleitung komplett in Deutsch
Servicehotline



TECHNISCHE PARAMETER Verstärker BAA 120 (limitiert für S 50018)

Sinusdauerleistung _{RMS}	120 VA
Frequenzbereich (Kleinsignal/Großsignal)	DC - 100 kHz / 40 Hz - 25 kHz
Spannungs-/Strom-Modus	ja/ja
Spannung _{RMS} , max.	22 V
Strom _{RMS} , max.	4 A
Signaleingangsspannung _{pk}	3,5 V
Klirrfaktor THD (Frequenzbereich 40 Hz bis 5 kHz)	< 0,05 %
Signal-/Rauschabstand	> 100 dB
Gesamtmasse	9 kg
Maße (BxHxT)	440 x 90 x 290 mm
Stromversorgung (Standard)	1 ~ / N / PE 230 V ± 5% 50 Hz SCHUKO-Stecker
Empfohlene Absicherung (Standard)	16 A träge
Max. Leistungsaufnahme bei 230 V (Verstärker)	0,05 kVA
Schutzeinrichtungen:	Überlast, Temperatur, Clipping

Besondere Merkmale:

- Hoher Signal-/Rauschabstand von > 100 dB
- Monitorausgänge für Spannung und Strom

