

TECHNISCHE PARAMETER Schwingerreger S 51120

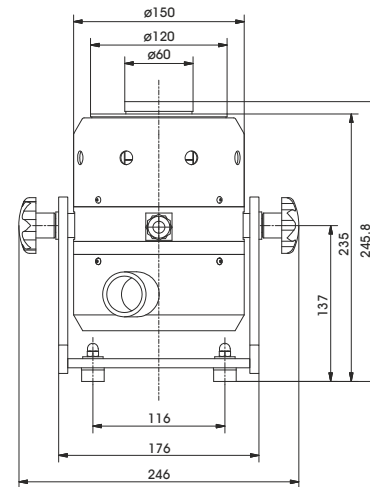
Nennkraft Sinus _{pk} /Rauschen _{RMS} ¹	200/140 N
Frequenzbereich	2-7000 Hz
Hauptresonanz	>6500 Hz
Max. Schwingweg Peak-Peak ²	13 mm
Max. Geschwindigkeit	1,5 m/s
Max. Beschleunigung Sinus/Rauschen	89/62 g
Axiale Federsteifigkeit	8 N/mm
Masse Schwingssystem	0,23 kg
Gesamtmasse	12 kg
Armaturdurchmesser	60 mm

1) Rauschkraft nach ISO 5344:2004

2) Prüflingsmasse beeinflusst den maximal möglichen Schwingweg

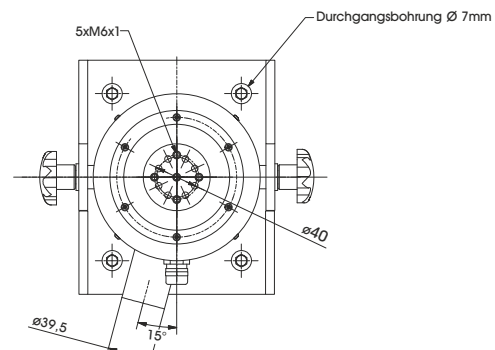
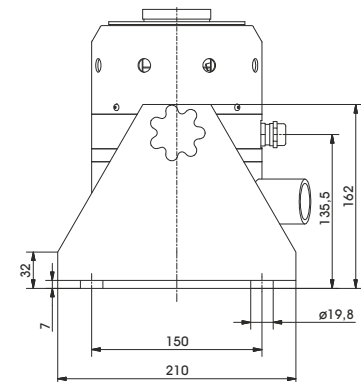


S 51120 (Beispielzeichnung) Maße in mm



LIEFERUMFANG, OPTIONEN UND BESONDERE MERKMALE DER ANLAGE

<p>Lieferumfang: Schwingerreger Schwenkgestell Leistungsverstärker Kühlgebläse Verbindungskabel (3 m) Anschlusskabel Verstärker (1,5 m) (SCHUKO Stecker) Lüfterschlauch ø40 mm (3 m)</p>	<p>Optionen: Rack für Einbau des Verstärkers Schalldämpfer für Kühlgebläse (Schallreduktion bis 5 dB(A)) Schallschutzkammer für Kühlgebläse (Schallreduktion 15 -23 dB(A)) Modal-Adapter M6 Stinger (Details siehe Modal-Broschüre) Kabelverlängerung Werksabnahme</p>	<p>Besondere Merkmale: Schwingungsisolierung Grobfiltereinheit für Kühlluft Hohe Quersteifigkeit Leichtbauweise durch Nutzung von Seltene Erden-Magnet Geringer Wartungsaufwand Made in Germany Bedienungsanleitung komplett in Deutsch Servicehotline</p>
---	---	---



TECHNISCHE PARAMETER Verstärker BAA 500

Sinuskdauerleistung _{RMS}	500 VA
Frequenzbereich (Kleinsignal/Großsignal)	DC - 180 kHz / 20 Hz - 25 kHz
Spannungs-/Strom-Modus	ja/ja
Spannung _{RMS} , max.	45 V
Strom _{RMS} , max. (0,1 bis 20 Hz)	11,2 A (9 A)
Signaleingangsspannung _{PK}	3,5 V
Klirrfaktor THD (Frequenzbereich 40 Hz bis 5 kHz)	< 0,05 %
Signal-/Rauschabstand	> 110 dB
Gesamtmasse	18 kg
Maße (BxHxT)	440 x 90 x 290 mm
Stromversorgung (Standard)	1~ / N / PE 230 V±5% 50/60 Hz SCHUKO-Stecker
Empfohlene Absicherung (Standard)	16 A träge
Max. Leistungsaufnahme bei 230 V (Verstärker)	0,35 kVA
Schutzeinrichtungen:	Überlast, Temperatur, Clipping

Besondere Merkmale:

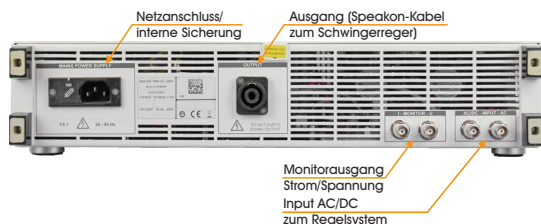
- Hoher Signal-/Rauschabstand von > 110 dB
- Monitorausgänge für Spannung und Strom

TECHNISCHE PARAMETER Kühlgebläse TB 0080

Volumenstrom	max. 80 m³/h
Gesamtdruckdifferenz	max. 120 hPa
Motordrehzahl	2850 min-1
Leistung	0,37 kW
Frequenz	50 Hz
Schlauchdurchmesser	40 mm
Schlauchlänge (Std.)	3 m
Gesamtmasse	10 kg
Maße (BxHxT)	246 x 256 x 247 mm
Schalldruckpegel	max. 53 dB(A)
Stromversorgung (Standard)	1~ / N / PE 230 V±5% 50 Hz SCHUKO-Stecker
Max. Stromaufnahme bei 230 V	2,7 A

Optional:

- Schalldämpfer TB 0080-SI (Schallreduktion bis zu 5 dB(A))
Maße (LxD): 310 x 65 mm
Masse: 0,2 kg
- Schallschutzkammer TB 0080-AE (Schallreduktion 15 - 23 dB(A))
Maße (BxHxT): 650 x 760 x 860 mm
Masse: 45 kg
Schlauchlänge nach Kundenwunsch (bis 10 m)



Kühlgebläse TB 0080



Schalldämpfer TB 0080-SI (optional)



Schallschutzkammer TB 0080-AE (optional)